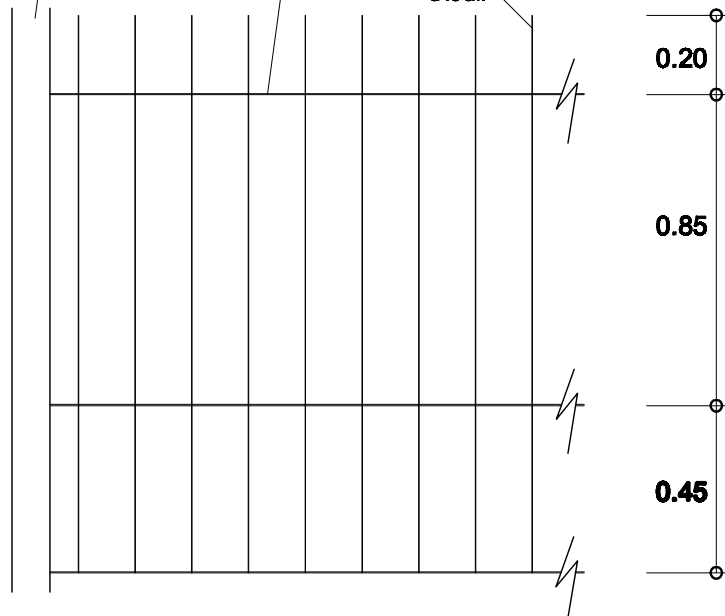


tubular 100 x 100 x 2 mm

Planchuela 1" x 1/8

Varilla lisa Ø 10

c/15 cm



REJAS GALERIA - ALTURA PROMEDIO



ADMINISTRACIÓN NACIONAL
DE EDUCACIÓN PÚBLICA

CONSEJO DIRECTIVO CENTRAL

DIRECCIÓN SECTORIAL DE
INFRAESTRUCTURA

OBRA: REFORMA

LOCALIDAD: ARTIGAS

FECHA:
24.07.17

DIRECCION: RUTA 30 KM 5

DEPARTAMENTO: ARTIGAS

ESCALA:
1:20

PLANO DE: ALBAÑILERIA - ESPECIFICACIONES DE REJAS

LAMINA Nro:

L 15

ESCUELA AGRARIA ARTIGAS - INTERNADO MASCULINO

ARQUITECTO: JUAN CARLOS RODRIGUEZ MOTTA FIRMA:

AYTE. de ARQTO.: OSVALDO GONZALEZ

H1

TECNICO: FIRMA: